



Electrolux

Refine 700 Handheld Garment Steamer



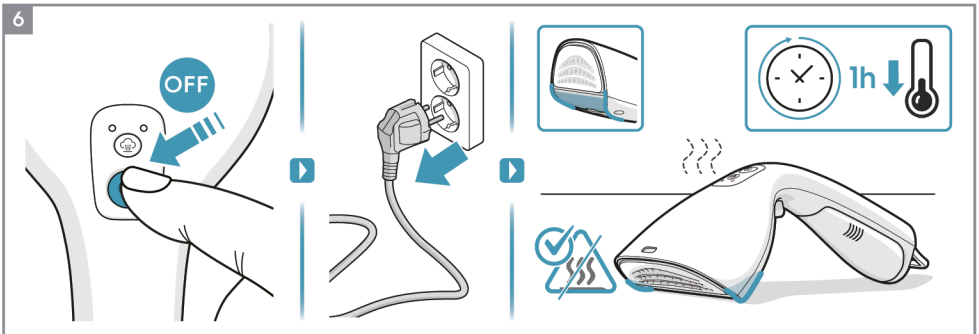
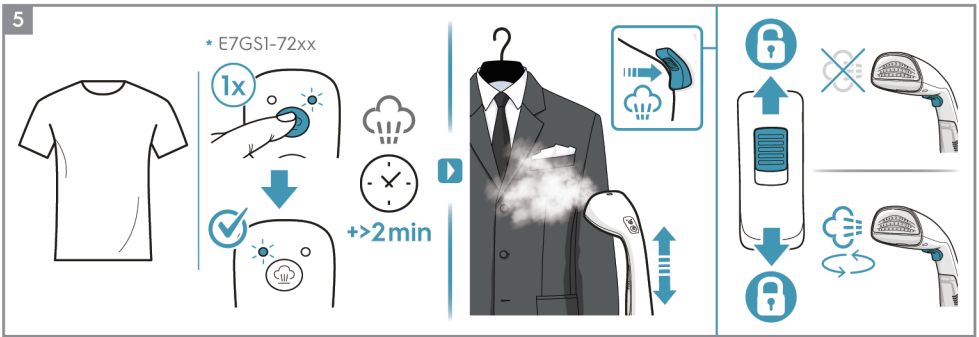
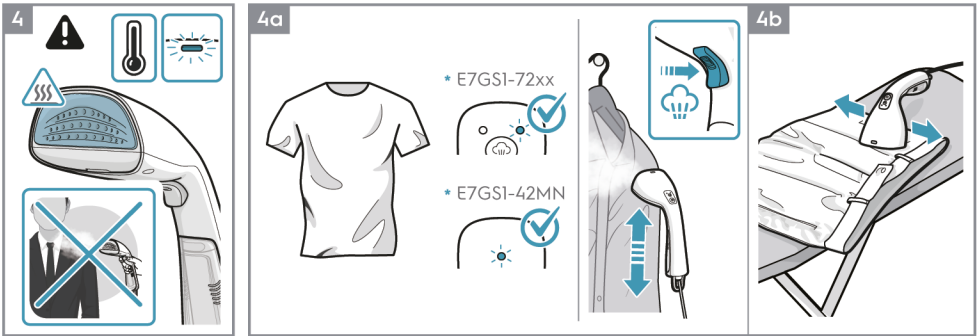
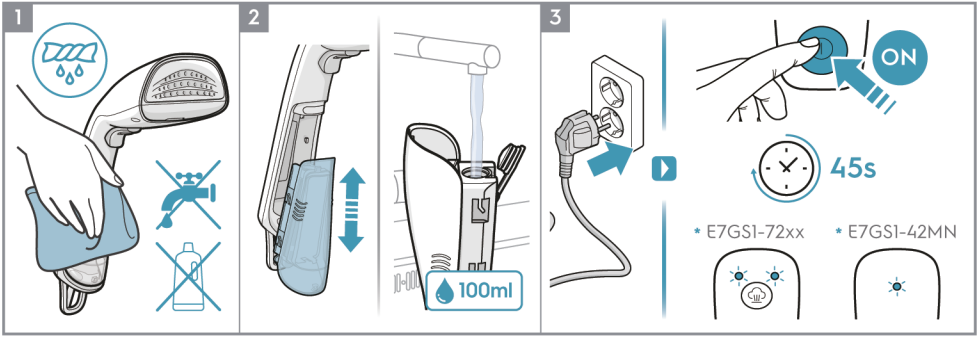
EN INSTRUCTION BOOK

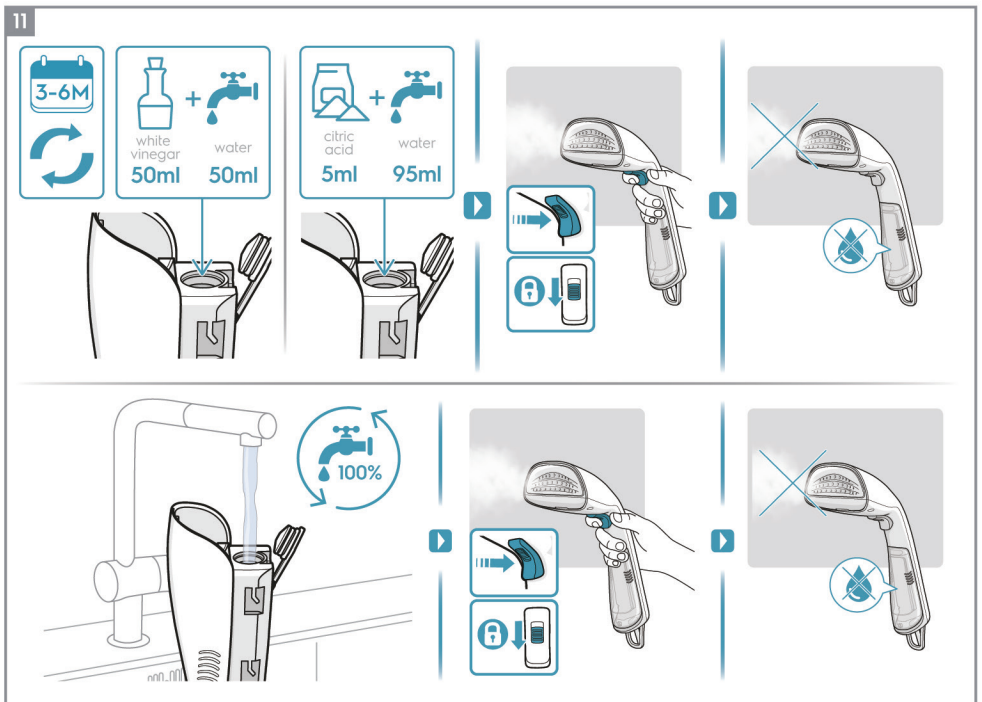
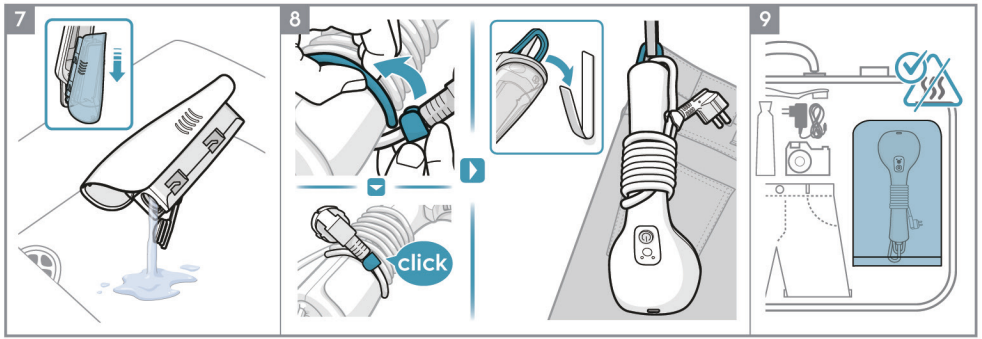
CNT 說明手冊

KR 사용 설명서

ID Buku Panduan

TH คู่มือแนะนำการใช้งาน





INSTRUCTION MANUAL

Graphics and drawings in this manual are solely for illustration purposes and are subject to variations from actual product.

Keep this manual for future reference.

SAFETY ADVICE

1. This appliance can be used by children aged from 8 years and above and persons with reduced physical, sensory or mental capabilities or lack of experience and knowledge if they have been given supervision or instruction concerning use of the appliance in a safe way and understand the hazards involved. Children shall not play with the appliance. Cleaning and user maintenance shall not be made by children unless they are older than 8 and supervised.

Keep the fabric steamer and its cord out of reach of children less than 8 years when it is energized or cooling down.


The fabric steamer must not be left unattended while it is connected to the supply mains.

2. If the supply cord is damaged, it must be replaced by the manufacturer, its service agent or similarly qualified persons in order to avoid a hazard.

The fabric steamer is not to be used if it has been dropped, if there are visible signs of damage or if it is leaking.

3. Care should be taken when using the appliance due to the emission of steam.
4. Unplug the appliance during filling and cleaning.
5. Regarding the details of filling, cleaning and descaling please refer to Instruction book.
6. This appliance is suitable to operate on both 50 and 60Hz.
7. CAUTION: In order to avoid a hazard due to inadvertent resetting of the thermal cut-out, this appliance must not be supplied through an external switching device, such as a timer, or connected to a circuit that is regularly switched on and off by the utility.

Correct Disposal of this product

Recycle the materials with the symbol . Put the packaging in applicable containers to recycle it. Help protect the environment and human health and to recycle waste of electrical and electronic appliances.

Do not dispose appliances marked with the symbol  with the household waste. Return the product to your local recycling facility or contact your municipal office.

CUSTOMER CARE AND SERVICE

When contacting Service, ensure that you have the following data available: **Model, PNC, Serial Number**. The information can be found on the rating plate.

Due to the Electrolux of continual product development; specifications, colours, and details of our products and those mentioned in this manual are subject to change without notice.

WE'RE THINKING OF YOU

Thank you for purchasing an Electrolux appliance. You've chosen a product that brings with it decades of professional experience and innovation. Ingenious and stylish, it has been designed with you in mind. So whenever you use it, you can be safe in the knowledge that you'll get great results every time.

Welcome to Electrolux.

Visit our website to:



Get usage advice, brochures, trouble shooter, service information: www.electrolux.com



Register your product for better service:
www.electrolux.com/productregistration



Buy accessories and consumables for your appliance:
www.electrolux.com/shop

產品說明書

手冊內的插圖僅做說明使用，可能與實際產品不同。

請保留此說明書以供日後參考。

安全建議

1. 本產品不適合身體、感官或精神機能有障礙或缺乏相關經驗和知識的人（包括兒童）使用，除非在其安全負責人的看管或指導下才可使用。除非年齡在8歲以上並得到監督，否則不可由兒童對此產品進行清潔和保養工作。

產品在通電或冷卻時，請務必確保本產品及其電源線遠離兒童可觸及的範圍。


掛燙機在接通電源期間，千萬不要轉移注意力去處理其他事情。


2. 倘若產品電源線有損壞情形，務必由製造商或其客服中心進行更換，以避免發生危險。

掛燙機若有摔壞、出現明顯瑕疵或漏水等情形時應停止使用。

3. 使用產品時請小心，以避免被釋放的蒸氣燙傷。
4. 向水箱注水和清潔前，必須從電源插座上拔下電源插頭。
5. 關於注水、清潔和除垢的詳細方法，請參考使用說明。
6. 本產品適用的額定工作頻率為50和60Hz。
7. 警告：為避免因熱斷路器的復位而造成的危險，本產品不能透過外部開關裝置（如計時器）操縱，也不能連接到由公共設施定時開關的電路上。

正確棄置

標有  標識的產品均可以回收。您可將產品所有附件放入適當的容器內再回收。為了保護環境並營造更健康宜人的生活環境，請配合回收廢棄的電器用品。

請勿將標有  記號的產品當作家庭垃圾丟棄。回收時，請將產品交由當地回收服務廠商處理，或聯絡當地政府機構尋求協助。

客戶服務

聯繫客服部門時，請確保您已掌握了以下資訊：**型號、PNC、製造號碼**。此類資訊可在產品機身標籤上找到。

由於Electrolux堅持永續開發的政策，本手冊之中提及的產品規格、顏色、詳細資訊等等均可能隨時更改，恕不另行通知。

時刻為您著想

感謝您購買伊萊克斯產品。您所選擇的產品是數十年專業經驗和創新的技術成果。產品的功能與外型設計皆考量了您的使用方便性。因此，在您每次使用產品時，皆可以期待獲得最佳的使用體驗。

歡迎來到伊萊克斯的世界！

請瀏覽我們的網站，瞭解更多資訊：



獲得使用建議、產品手冊、故障解決方案、服務資訊：

www.electrolux.com



註冊您的產品，以得到更優質的服務：

<https://crm.electroluxlifestyle.com.tw/login?done=%2Fproduct%2Fnew>



為您的產品購買原裝配件和零件：

<https://shop.electrolux.com.tw/>

사용 설명서

본 사용 설명서 속의 그래픽과 그림은 오로지 사용자의 이해를 돕기 위한 목적으로 제공한 것으로 실제 제품과 다를 수 있습니다.

이 설명서를 나중에 참고할 수 있도록 보관해 두십시오.

안전에 관한 조언

1. 이 기구는 안전한 사용에 관한 감독이나 교육을 받았고 이 기구와 관련된 위험을 알고 있다면 8세 이상 어린이와 신체적, 감각적 또는 정신적 능력이 약하거나 경험과 지식이 부족한 사람도 사용할 수 있습니다. 어린이가 이 기구를 가지고 놀지 못하게 하십시오. 8세 미만이고 어른의 감독 하에 있지 않다면 어린이가 세척과 사용자 유지보수를 하지 못하게 하십시오.

의류용 스팀다리미가 작동 중이거나 열을 식히는 중에는 이 의류용 스팀다리미와 그 전선을 8세 미만 어린이의 손이 닿지 않는 곳에 보관하십시오.


의류용 스팀다리미를 전원에 연결한 상태로 방치한 채 내버려두면 안 됩니다.

2. 전선이 손상되면, 위험을 피하기 위하여 제조사, 제조사의 서비스 기사 또는 유사한 자격을 갖춘 사람이 수리해야 합니다. 그래야 위험을 피할 수 있습니다.


의류용 스팀다리미를 떨어뜨린 경우, 눈에 보이는 손상의 징후가 있는 경우, 또는 물이 새는 경우 사용하지 마십시오.

3. 이 기구에서는 증기가 방출되므로 사용 시 주의하십시오.
4. 물을 채우거나 세척할 때 전기 플러그를 뽑으십시오.
5. 물 채움, 세척, 물때 제거에 관해서는 사용 설명서를 참조하십시오.
6. 이 기구는 50Hz와 60Hz에서 사용할 수 있습니다.
7. 주의: 열 차단기가 의도치 않게 재설정됨으로 인한 위험을 피하기 위하여, 이 기구를 타이머와 같은 외부 전원 스위치 장치에 연결하거나 유틸리티에 의해 규칙적으로 켜졌다 꺼졌다 하는 회로에 연결하지 마십시오.

이 제품의 정확한 폐기처리법

이 표시는 EU 어디에서나 이 제품을 다른 생활 쓰레기와 함께 폐기해서는 안 된다는 뜻입니다.  무절제한 폐기를 처리로 인해 환경이나 인간의 건강이 유해한 영향을 받는 일이 없도록 물적 자원의 지속가능한 재사용을 촉진하기 위하여 책임감을 갖고 이 제품을 재활용하십시오.



사용한 기기를 반환하려면, 반환 및 수거 시스템을 이용하거나 제품을 구매한 소매점에 연락하십시오.  그러면 환경적으로 안전한 방법으로 재활용될 수 있을 것입니다.

고객 관리 및 서비스

서비스 센터에 연락하기 전에 모델, PNC, 일련 번호 정보를 미리 알아 두십시오. 명판을 보시면 해당 정보를 확인하실 수 있습니다.

Electrolux의 부단한 제품 개발로 인하여, 제품의 사양, 색상, 세부사항과 본 설명서에 언급된 정보들은 예고 없이 변경될 수 있습니다.

저희는 고객을 생각합니다

Electrolux 기구를 구매해 주셔서 감사합니다. 귀하께서 선택하신 제품은 수십 년에 걸쳐 전문 분야에서 쌓은 경험과 혁신이 이루어 낸 결과입니다. 고객을 염두에 두고 고안한 독창적이고 세련된 디자인의 제품입니다. 사용할 때마다 매번 놀라운 결과를 얻을 거라 자신하실 수 있습니다.

Electrolux의 고객을 되신 것을 환영합니다.

아래의 도움이 필요할 때 저희 웹사이트를 방문하세요.



사용 관련 조언, 안내책자, 문제 해결법,
서비스 정보가 필요할 때: www.electrolux.com



더 나은 서비스를 위해 제품을 등록하고 싶을 때:
www.electrolux.com/productregistration



기구 관련 부속품과 소모품을 구매할 때:
www.electrolux.com/shop

BUKU PANDUAN PENGGUNAAN

Gambar dan visual di dalam buku panduan ini hanya ditujukan sebagai ilustrasi dan mungkin berbeda dengan wujud asli produk.

Simpanlah buku panduan ini sebagai referensi ke depannya.

ANJURAN KESELAMATAN

1. Perabot ini dapat digunakan oleh anak-anak berusia 8 tahun ke atas dan orang dengan keterbatasan fisik, inderawi, atau mental atau orang yang kurang pengalaman dan pengetahuan asalkan mereka diawasi atau telah diberi tahu tentang penggunaan alat dengan cara yang aman dan memahami bahayanya. Jangan biarkan anak-anak bermain-main dengan perabot. Pembersihan dan perawatan oleh pengguna tidak boleh dilakukan oleh anak-anak berusia kurang dari 8 tahun dan harus diawasi.

Jauhkan setrika uap dan kabelnya dari jangkauan anak-anak berusia kurang dari 8 tahun ketika setrika terhubung ke sumber listrik atau sedang didinginkan.


Jangan meninggalkan setrika uap begitu saja saat masih terhubung ke sumber listrik.

2. Jika kabel perabot rusak, maka penggantian hanya boleh dilakukan oleh produsen, agen servis resmi, atau teknisi yang kompeten untuk menghindari bahaya.

Jangan gunakan setrika uap jika terjatuh, terlihat ada tanda-tanda kerusakan, atau jika ada kebocoran.

3. Berhati-hatilah ketika menggunakan setrika uap karena perabot ini menghembuskan uap panas.
4. Cabut steker perabot selama mengisi air dan ketika membersihkan.
5. Untuk informasi lebih lanjut tentang cara mengisi air, membersihkan, dan menghilangkan kerak, harap membaca Buku panduan penggunaan.
6. Perabot ini cocok untuk dioperasikan pada frekuensi 50 dan 60Hz.
7. PERHATIAN: Untuk menghindari bahaya akibat reset pemutus termal secara tidak disengaja, perabot ini tidak boleh dihubungkan ke sakelar eksternal, seperti timer, atau dihubungkan ke sirkuit yang sering dihidupkan dan dimatikan oleh PLN.

Pembuangan produk yang benar

Tanda ini menunjukkan bahwa di kawasan UE, produk ini tidak boleh dibuang bersama limbah rumah tangga lainnya . Untuk mencegah kemungkinan bahaya terhadap lingkungan atau kesehatan manusia akibat pembuangan limbah yang tidak terkendali, lakukan daur ulang secara bertanggung jawab untuk menggalakkan penggunaan kembali sumber daya material secara berkelanjutan.

Untuk mengembalikan perabot bekas pakai, gunakan sistem pengembalian dan pengumpulan atau

hubungi toko tempat membeli produk . Staf toko dapat mengambil produk ini untuk didaur ulang secara aman bagi lingkungan.

LAYANAN PELANGGAN DAN SERVIS

Saat menghubungi Pusat Servis, pastikan Anda menyiapkan data berikut ini: **Model, PNC, Nomor Seri**. Informasi tersebut dapat ditemukan pada pelat rating.

Karena Electrolux mengembangkan produk yang berkelanjutan; spesifikasi, warna, dan detail produk aktual dan yang disebutkan dalam buku panduan ini dapat berubah tanpa pemberitahuan.

KAMI MEMPRIORITASKAN ANDA

Terima kasih telah membeli perabot Electrolux. Anda memilih produk yang didukung oleh pengalaman profesional dan inovasi selama puluhan tahun. Produk yang cerdas dan praktis ini dirancang khusus untuk Anda. Jadi, ketika menggunakannya Anda akan merasa tenang karena mengetahui bahwa Anda akan mendapatkan hasil yang optimal setiap saat.

Selamat datang di Electrolux.

Kunjungi situs web kami untuk:



Mendapatkan saran penggunaan, brosur, pemecahan masalah, informasi servis: www.electrolux.com



Mendaftarkan produk Anda untuk mendapatkan servis yang lebih baik: www.electrolux.com/productregistration



Membeli aksesoris dan suku cadang perabot: www.electrolux.com/shop



คู่มือแนะนำการใช้งาน

ภาพกราฟฟิกและภาพร่างในคู่มือนี้มีไว้เพื่อคำอธิบายเท่านั้นและอาจแตกต่างจากผลิตภัณฑ์จริง
เก็บคู่มือนี้ไว้สำหรับอ้างอิงในอนาคต

คำแนะนำด้านความปลอดภัย

- อุปกรณ์นี้สามารถใช้งานได้โดยเด็กอายุ 8 ขวบขึ้นไปและผู้ที่มีความบกพร่องทางร่างกาย ทางประสาทรับรู้ หรือทางจิตใจ รวมถึงผู้ที่ขาดประสบการณ์และความรู้ ควรมีผู้ดูแลหรือมีผู้ให้คำแนะนำการใช้อุปกรณ์อย่างปลอดภัยและเข้าใจถึงอันตรายที่เกี่ยวข้อง เด็กไม่ควรเล่นอุปกรณ์ การทำความสะอาดและการบำรุงรักษาโดยผู้ที่ไม่ควรให้เด็กเป็นผู้รับผิดชอบ เว้นแต่จะมีอายุเกิน 8 ขวบและมีผู้ดูแล
- ควรเก็บเตารีดไอน้ำและสายไฟให้พ้นมือเด็กที่มีอายุไม่ถึง 8 ขวบ ในกรณีที่ยังเสียบปลั๊กไฟอยู่ หรือบนระนาบให้เตารีดเย็นลง ห้ามวางเตารีดไอน้ำทิ้งไว้ในขณะที่ยังเชื่อมต่อกับแหล่งจ่ายไฟ
- หากสายไฟชำรุดเสียหาย ให้เปลี่ยนกับผู้ผลิต ตัวแทนให้บริการ หรือบุคลากรผู้เชี่ยวชาญเพื่อป้องกันอันตรายที่อาจเกิดขึ้น ห้ามใช้เตารีดไอน้ำหากทำหล่นหรือสังเกตพบความเสียหาย หรือในกรณีที่มีไฟรั่ว
- ควรใช้เตารีดไอน้ำด้วยความระมัดระวัง เพื่อป้องกันไอน้ำที่อาจล็ดลอดออกมา
- ถอดปลั๊กเตารีดออกจากตัวรับ ก่อนเติมน้ำและทำความสะอาด
- สำหรับรายละเอียดของการเติมน้ำ การทำความสะอาดและการจัดเก็บเตารีด โปรดดูที่คู่มือแนะนำการใช้งาน
- อุปกรณ์นี้สามารถใช้งานกับความถี่ขนาด 50 และ 60Hz
- ข้อควรระวัง: เพื่อหลีกเลี่ยงอันตรายจากการริเซ็ดเมื่อเตารีดตัดความร้อน ต้องไม่เสียบปลั๊กเตารีดเข้ากับอุปกรณ์สลับสัญญาณภายนอก เช่น เครื่องจับเวลา หรือเชื่อมต่อกับวงจรที่มีสลับเปิดหรือปิดระบบ

การกำจัดทิ้ง

รีไซเคิลวัสดุที่มีสัญลักษณ์  โดยเก็บอุปกรณ์คืนกล่องบรรจุและทิ้งในจุดที่เก็บรวบรวมเพื่อการรีไซเคิล ช่วยปกป้องสิ่งแวดล้อมและสุขภาพของเพื่อนร่วมโลก และทำการรีไซเคิลส่วนประกอบทางไฟฟ้าและอุปกรณ์อิเล็กทรอนิกส์ ห้ามทิ้งเครื่องที่มีสัญลักษณ์  รวมกับขยะในครัวเรือนตามปกติ โดยให้นำไปทิ้ง ณ จุดจัดเก็บที่เหมาะสมหรือติดต่อเจ้าหน้าที่ในพื้นที่

การดูแลและการให้บริการลูกค้า

เมื่อติดต่อฝ่ายบริการ คุณต้องเตรียมข้อมูลต่อไปนี้ไว้ให้พร้อม: **รุ่น, PNC, หมายเลขเครื่อง** โดยดูข้อมูลเหล่านี้ได้จากแผ่นป้ายระบุ

เนื่องจาก *Electrolux* มีนโยบายที่จะพัฒนาผลิตภัณฑ์อย่างต่อเนื่อง ส่วนของข้อมูลจำเพาะ สีและรายละเอียดของผลิตภัณฑ์และที่ปรากฏในคู่มือนี้อาจเปลี่ยนแปลงได้โดยไม่ต้องแจ้งให้ทราบ

เราคิดถึงคุณ

ขอขอบคุณที่เลือกใช้ผลิตภัณฑ์ของ *Electrolux* คุณได้เลือกผลิตภัณฑ์ที่มาพร้อมกับประสบการณ์และความเป็นนวัตกรรมในระดับมืออาชีพมาตรฐานนักควรรช ผลิตกันที่คงความชาญฉลาดและความมีสไตล์ ได้รับการออกแบบโดยคำนึงถึงผู้ใช้เป็นสำคัญ ดังนั้นไม่ว่าคุณใช้ผลิตภัณฑ์ใดของเรา คุณจะมั่นใจได้ว่า สิ่งที่คุณได้รืมนั้นคือสิ่งที่ดีที่สุดในทุกครั้ง

ขอต้อนรับสู่ *Electrolux*

เยี่ยมชมเว็บไซต์ของเราได้ที่:



รับคำแนะนำเกี่ยวกับการใช้งาน โบนัส วีธีแก้ไขปัญหาและข้อมูลด้านบริการได้ที่:
www.electrolux.com



ลงทะเบียนผลิตภัณฑ์เพื่อรับบริการที่ดียิ่งขึ้นได้ที่:
www.electrolux.com/productregistration



ซื้ออุปกรณ์เสริมและวัสดุสิ้นเปลืองของอุปกรณ์ได้ที่:
www.electrolux.com/shop

中国

伊莱克斯（中国）电器有限公司 上海小家电分公司
中国，上海，静安区共和新路1968号
大宁国际广场8号5楼
办公电话: +86 21 3178 1000
传真: +86 21 3387 0368
售后服务: +86 9510 5801
网站: www.electrolux.com.cn

台湾

新加坡商伊莱克斯股份有限公司 台湾分公司
22065新北市板桥区縣民大道2段68號9F
免付費客服專線: 0800-888-259
傳真: 886-2-8964-5269
電郵: service@electrolux.com.tw
網站: www.electrolux.com.tw

KOREA

Electrolux Korea limited
9F, Pine Avenue B,
100 Euljiro, Jung-gu, Seoul, Korea 04551
Korea
Tel : +82 2 6020-2200
Fax: +82 2 6020-2271-3
Customer Care Services : +82 1566-1238
Email : homecare.krh@electrolux.com
Website: www.electrolux.co.kr

INDONESIA

PT. Electrolux Indonesia
Jl. Abdul Muis No. 34,
Petojo Selatan, Gambir
Jakarta Pusat 10160
Indonesia
Tel: 021 - 50817300
Fax: 021 - 50817399
Customer Care Services: 0804 111 9999
SMS: 0812 8088 8863
Email: customercare@electrolux.co.id
Website: www.electrolux.co.id

PHILIPPINES

Electrolux Philippines, Inc.
10th Floor. W5th Avenue Building
5th Avenue Corner 32nd Street
Bonifacio Global City,
Taguig Philippines 1634
Trunkline: +63 2 737 4756
Domestic Toll Free: 1 800 10 845 care 2273
Customer Care Services: +63 2 845 care 2273
Email: wecare@electrolux.com
Website: www.electrolux.com.ph

THAILAND

Electrolux Thailand Co Ltd
Electrolux Building
14th Floor 1910 New Petchburi Road
Bangkapi, Huay Kwang
Bangkok 10310
Thailand
Tel: +66 2 725 9100
Fax: +66 2 725 9299
Customer Care Services: +66 2 725 9000
Email: customercaethai@electrolux.com
Website: www.electrolux.co.th

VIETNAM

Electrolux Vietnam Ltd
Floor 9th, A&B Tower
76 Le Lai Street
Ben Thanh Ward - District 1
Ho Chi Minh City
Vietnam
Tel: +84 8 3910 5465
Fax: +84 8 3910 5470
Customer Care Services: 1800-58-8899
Email: vncare@electrolux.vn
Website: www.electrolux.vn

MALAYSIA

Electrolux Home Appliances Sdn Bhd
Lot C6, No. 28, Jalan 15/22,
Taman Perindustrian Tiong Nam,
40200 Shah Alam, Selangor
Malaysia
Customer Care Services Tel: +60 3 5525 0800
Customer Care Services Fax: +60 3 5524 2521
Email: malaysia.customercare@electrolux.com
Website: www.electrolux.com.my

SINGAPORE

Electrolux SEA Pte Ltd
1 Fusionopolis Place, Galaxis
#07-10 (West Lobby)
Singapore 138522
Customer Care Services: +65 6727 3699
Fax: +65 6727 3611
Email: customer-care.sin@electrolux.com
Website: www.electrolux.com.sg

AUSTRALIA

Electrolux Home Products Pty Ltd
ABN 51 004 762 341
163 O'Riordan Street, Mascot, NSW 2020, Australia
Customer Service Phone: 1300 365 305
Website: www.electrolux.com

NEW ZEALAND

Electrolux Small Appliances
A division of Electrolux (NZ) Limited
3-5 Niall Burgess Road, Mt. Wellington, Auckland,
New Zealand
Phone: (09) 9573 2220
Customer Service Phone: 0508 730 730
Website: www.electrolux.com

