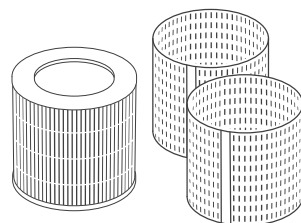
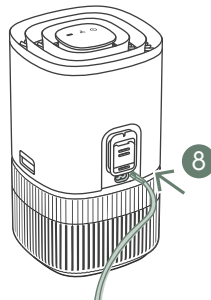
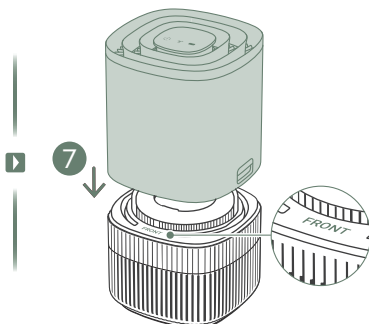
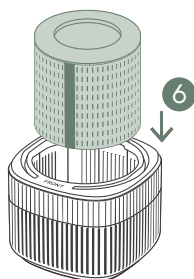
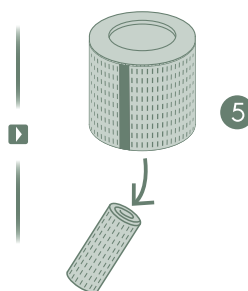
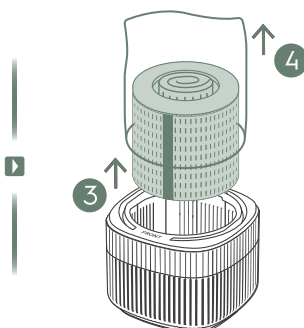
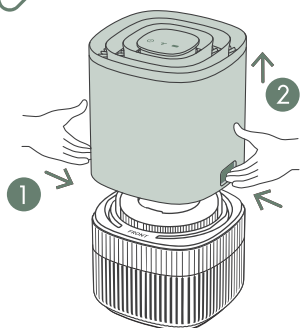


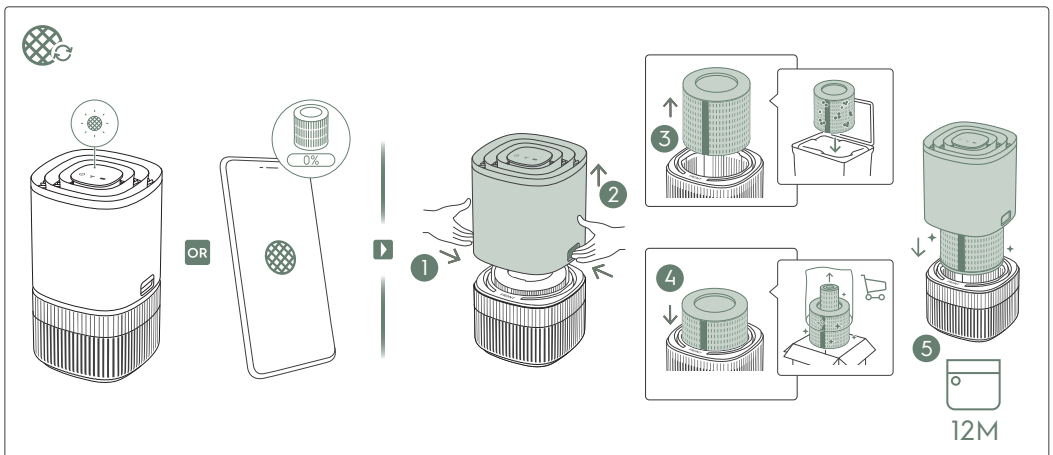
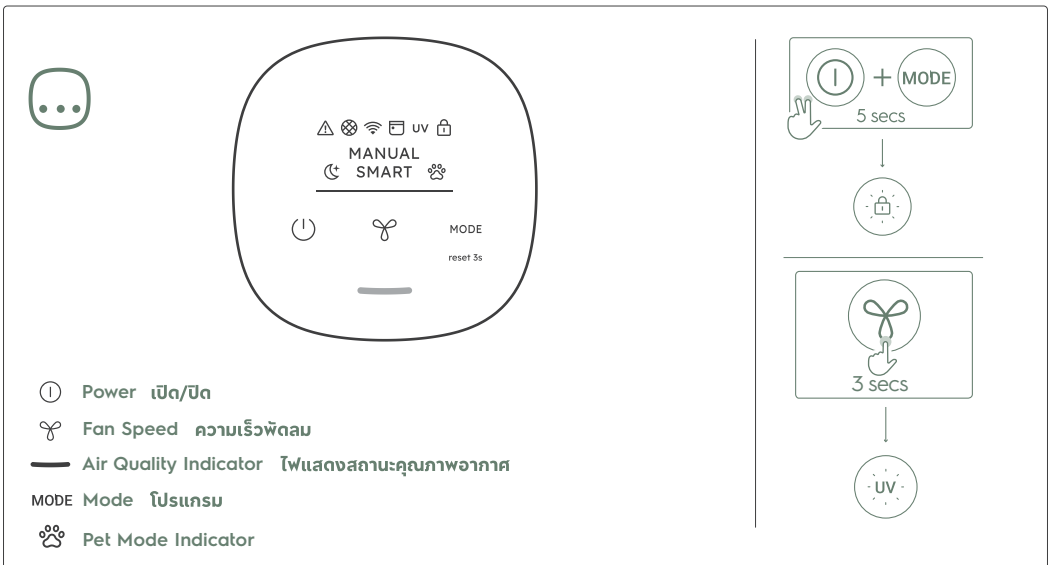
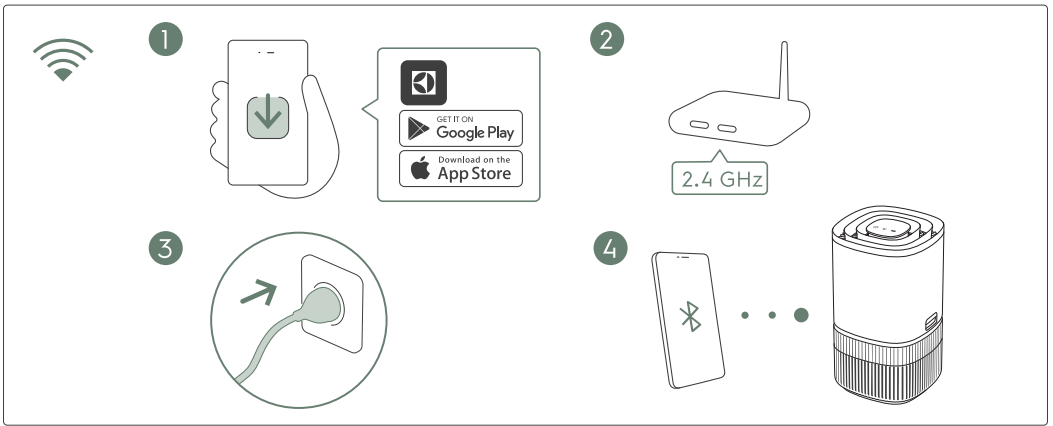
www.electrolux.com

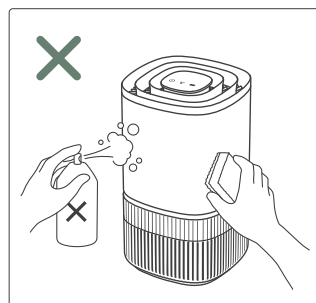
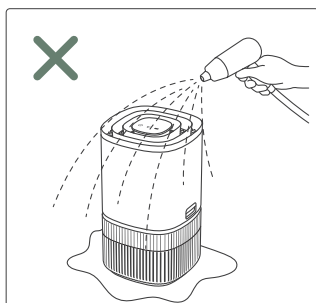
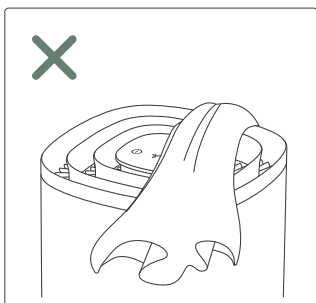
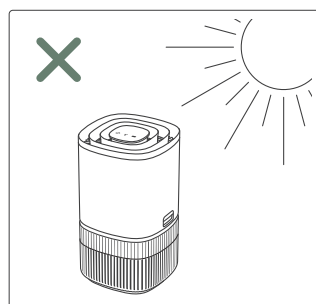
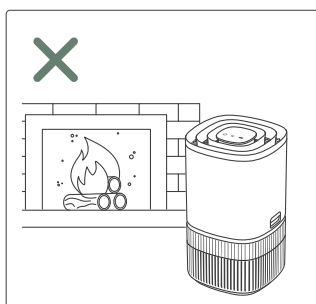
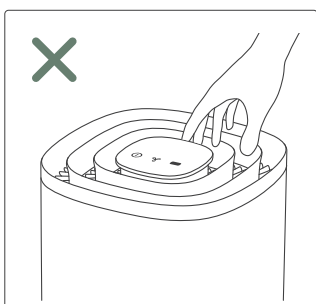
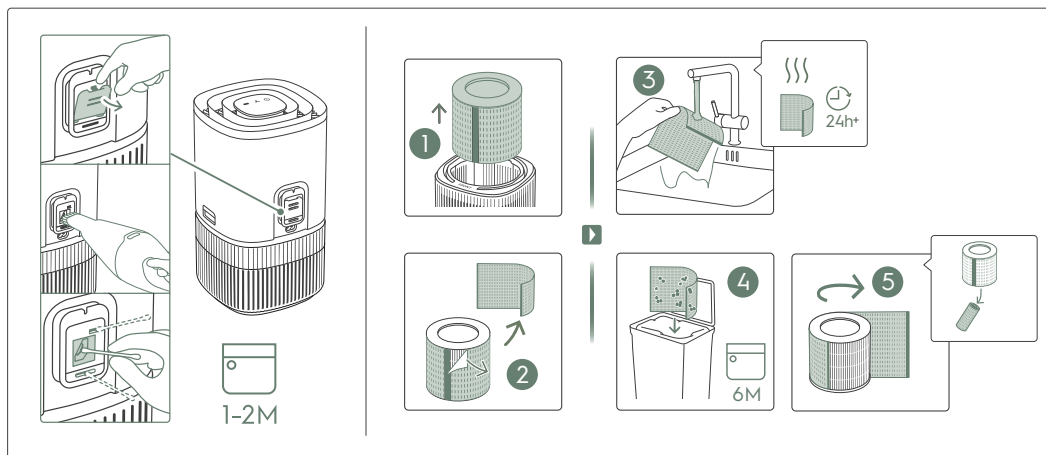


Pet odour filter + 2x pre-filter

Ref: EFFPET4







SAFETY INFORMATION

WARNING! Avoid fire hazard or electric shock. Do not use an extension cord or a wall adapter/ power cord set other than the one provided with the product or original spare part adapter/ power cord set. This appliance can be used in 50Hz or 60Hz power supply without any change.

Do not store or use gasoline or other flammable vapors and liquids in the vicinity of this or any other appliance. Read product labels for flammability and other warnings.

Do not let water or any other liquid or flammable detergent enter the appliance to avoid electric shock and/or a fire hazard.

CHILDREN AND VULNERABLE PEOPLE SAFETY

WARNING! Risk of suffocation, injury or permanent disability.

This appliance is not intended for use by persons (including children) with reduced physical, sensory or mental capabilities, or lack of experience and knowledge, unless they have been given supervision or instruction concerning use of the appliance by a person responsible for their safety. Children should be supervised to ensure that they do not play with the appliance.

Cleaning and user maintenance shall not be made by children without supervision.

Children under 3 years of age should be kept away from the appliance unless continuously supervised.

Keep all packaging away from children.

This product has a child lock function. We recommend you activate this function if there is a risk that children can come in contact with the appliance.

ELECTRICAL INFORMATION

WARNING! Avoid fire hazard or electric shock.

If you are not sure the outlet is adequately grounded or protected by a time delay fuse or circuit breaker, have a qualified electrician install the proper outlet according to the National Electrical Code and applicable local codes and ordinances.

Never unplug the unit by pulling on the wall adapter cable/ power cable.

Always grip the appliance connector or wall adapter/ power plug firmly and pull straight out from the receptacle.

Always call an authorized Electrolux servicer for repairs.

If the adapter housing/ power plug or cord is damaged, it must be replaced with a new Electrolux spare part adapter designed for this appliance.

Be sure to unplug the unit before cleaning or maintenance to prevent shock or fire hazards.

SAFETY PRECAUTIONS

CAUTION! Avoid Serious Injury or Death.

Do not insert or place fingers or objects into the air outlet grill of the unit.

In the event of a malfunction (sparks, burning smell, etc.), immediately stop the operation, disconnect the power supply, and call an authorized Electrolux servicer.

Do not operate the unit with wet hands.

CAUTION! Avoid Injury or damage to the unit or other property.

Do not direct airflow at fireplaces or other heat related sources as this could cause flare ups.

Do not climb on or place objects on the unit.

Do not hang objects off the unit.

Do not place containers with liquids on the unit.

Turn off the unit at the power source when it will not be used for an extended period of time.

Always operate the unit with air filter in place.

Do not block or cover the intake grille or the air outlet grill.

Ensure that any electrical/electronic equipment is 30cm away from the unit.

The appliance is only to be used with the accessories provided from the manufacturer and its service agent.

UV-C EMITTER PRECAUTIONS (Only for UV models)

CAUTION! Avoid Serious Injury or Death.

This appliance contains a UV-C emitter.

Read the maintenance instructions before opening the appliance.

Do not operate the UV-C emitter outside the appliance.

Unintended use of the appliance or damage to the housing may result in the escape of dangerous UV-C radiation. UV-C radiation may, even in little doses, cause harm to the eyes and skin.

Appliances that are obviously damaged must not be operated.

Users are not allowed to replace UV-C emitter by themselves.

The plastic surface of the appliance may be cleaned with an oil-free dry cloth or slightly damp cloth. Do not use bleach or abrasives.

Scan for User Manual



This symbol on the product or on its packaging indicates that the product may not be treated as household waste. To recycle your product, please take it to an official collection point or to an Electrolux service center that can remove and recycle the battery and electric parts in a safe and professional way.

ข้อมูลด้านความปลอดภัย

คำเตือน! หลีกเลี่ยงอันตรายจากไฟไหม้หรือไฟฟ้าช็อต อย่าใช้สายพ่วงไฟหรืออะแดปเตอร์ ติดผนังนอกเหนือจากที่พิมพ์พร้อมกับผลิตภัณฑ์หรืออะแดปเตอร์อะไหล่แท้ อุปกรณ์นี้สามารถใช้กับแหล่งจ่ายไฟ 50Hz หรือ 60Hz โดยไม่มีการเปลี่ยนแปลงใด ๆ ห้ามจัดเก็บหรือใช้น้ำมันเบนซินหรือไอระเหยและของเหลวที่ติดไฟได้ในบริเวณใกล้เคียงกับ อุปกรณ์นี้หรืออุปกรณ์อื่นใด อ่านฉลากผลิตภัณฑ์สำหรับการติดไฟและคำเตือนอื่น ๆ อย่าปล่อยให้น้ำหรือของเหลวอื่นใดหรือสารทำความสะอาดที่สามารถติดไฟได้เข้าไปในอุปกรณ์ เพื่อหลีกเลี่ยงไฟดูดและ/หรืออันตรายจากไฟไหม้

ความปลอดภัยของเด็กและบุคคลที่เปราะบาง

คำเตือน! เสี่ยงต่อการหายใจไม่ออก บาดเจ็บ หรือทุพพลภาพถาวร อุปกรณ์นี้ไม่ได้ออกแบบมาสำหรับการใช้งานโดยบุคคล (รวมถึงเด็ก) ผู้มีความบกพร่องทางร่างกาย ทางประสาทสัมผัสหรือทางจิต รวมถึงผู้ที่ขาดประสบการณ์และความรู้เว้นแต่จะอยู่ภายใต้การดูแลหรือการแนะนำเกี่ยวกับการใช้อุปกรณ์โดยผู้ที่รับผิดชอบความปลอดภัยของบุคคลเหล่านั้น ควรดูแลไม่ให้เด็กเล่นอุปกรณ์นี้ ห้ามเด็กทำความสะอาดและดูแลรักษาเครื่องหากไม่มีคนคอยดูแล ควรดูแลเด็กอายุต่ำกว่า 3 ปีให้ห่างจากเครื่องใช้ไฟฟ้า เว้นแต่จะได้รับการดูแลอย่างต่อเนื่อง เก็บบรรจุภัณฑ์ทั้งหมดให้ห่างจากเด็ก ผลิตภัณฑ์นี้มีฟังก์ชันล็อกป้องกันเด็ก เราขอแนะนำให้คุณเปิดใช้งานฟังก์ชันนี้หากมีความเสี่ยงที่เด็กจะสัมผัสกับเครื่องใช้ไฟฟ้าได้

ข้อมูลไฟฟ้า

คำเตือน! หลีกเลี่ยงอันตรายจากไฟไหม้หรือไฟฟ้าช็อต หากคุณไม่แน่ใจว่าเต้ารับมีสายดินเพียงพอหรือป้องกันโดยฟิวส์หนึ่งเวลาหรือเบรกเกอร์วงจร ให้ช่างไฟฟ้าที่มีคุณสมบัติเหมาะสมติดตั้งเต้ารับที่เหมาะสมตาม National Electrical Code และรหัสท้องถิ่นและกฎหมายที่เกี่ยวข้อง อย่าถอดปลั๊กของเครื่องโดยการดึงที่สายอะแดปเตอร์ เสียบขั้วต่ออุปกรณ์หรืออะแดปเตอร์ ให้แน่นเสมอและให้ดึงออกจากเต้ารับตรง ๆ ติดต่ออย่างซอ่มที่ได้รับอนุญาตของอิเล็กทรอนิกส์เสมอ หากสายอ่อนจ่ายกำลังไฟฟ้าชำรุด จะต้องเปลี่ยนแทนด้วยชุดสายที่หาได้จากผู้ผลิต หรือตัวแทนจำหน่ายเท่านั้น ตรวจสอบให้แน่ใจว่าได้ถอดปลั๊กเครื่องออกก่อนทำความสะอาดหรือบำรุงรักษา เพื่อป้องกันอันตรายจากไฟฟ้าช็อตหรือไฟไหม้

ข้อควรระวังเพื่อความปลอดภัย

ข้อควรระวัง! หลีกเลี่ยงการบาดเจ็บสาหัสหรือเสียชีวิต อย่าสอดนิ้วหรือวางนิ้วหรือวัตถุใด ๆ เข้าไปในช่องลมออกของตัวเครื่อง ในกรณีที่เกิดความผิดปกติ (ประกายไฟ กลิ่นไหม้ ฯลฯ) ให้หยุดการทำงานทันที ถอดปลั๊กไฟออก และติดต่อผู้ให้บริการอิเล็กทรอนิกส์ที่ได้รับอนุญาต อย่าใช้เครื่องขณะมือเปียก

ข้อควรระวัง! หลีกเลี่ยงการบาดเจ็บหรือความเสียหายต่อเครื่องหรือทรัพย์สินอื่น ๆ อย่าเป่าลมไปที่เตาผิงหรือแหล่งความร้อนอื่น ๆ เนื่องจากการกระทำดังกล่าวอาจทำให้เกิดการลุกเป็นไฟได้

ห้ามป็นหรือวางสิ่งของบนตัวเครื่อง

ห้ามแขวนสิ่งของต่าง ๆ ไว้บนตัวเครื่อง

ห้ามวางภาชนะที่มีของเหลวไว้บนตัวเครื่อง

ปิดเครื่องที่แหล่งพลังงานเมื่อไม่ได้ใช้งานเป็นระยะเวลานาน

ให้ใช้งานเครื่องโดยมีตัวกรองอากาศอยู่ด้วยเสมอ

อย่าปิดกั้นหรือปิดช่องลมเข้าหรือช่องลมออก

ตรวจสอบให้แน่ใจว่าอุปกรณ์ไฟฟ้า/อิเล็กทรอนิกส์อยู่ห่างจากตัวเครื่อง 30 ซม.

อุปกรณ์นี้ใช้กับอุปกรณ์เสริมที่ผู้ผลิตและตัวแทนให้บริการจัดหาให้เท่านั้น

ข้อควรระวังสำหรับตัวปล่อยรังสี UV-C (เฉพาะรุ่น UV เท่านั้น)

ข้อควรระวัง! หลีกเลี่ยงการบาดเจ็บสาหัสหรือเสียชีวิต

อุปกรณ์นี้มีตัวปล่อยรังสี UV-C

อ่านคำแนะนำการบำรุงรักษาก่อนเปิดอุปกรณ์

ห้ามใช้งานตัวปล่อยรังสี UV-C นอกอุปกรณ์

การใช้งานอุปกรณ์โดยไม่ตั้งใจหรือตัวเครื่องเสียหายอาจส่งผลให้รังสี UV-C

ที่เป็นอันตรายเล็ดรอดออกไปได้ รังสี UV-C อาจก่อให้เกิดอันตรายต่อดวงตาและผิวหนังแม้ในปริมาณเล็กน้อย

ห้ามใช้งานเครื่องใช้ไฟฟ้าที่ได้รับความเสียหายที่เห็นได้ชัด

ไม่อนุญาตให้ผู้ใช้เปลี่ยนตัวปล่อยรังสี UV-C ด้วยตนเอง

อาจทำความสะอาดพื้นผิวพลาสติกของอุปกรณ์ด้วยผ้าแห้งที่ปราศจากน้ำมันหรือผ้าชุบน้ำเล็กน้อย ห้ามใช้สารฟอกขาวหรือสารกัดกร่อน

สแกนหาคู่มือผู้ใช้



สัญลักษณ์นี้บ่งบอกถึงผลิตภัณฑ์หรือบรรจุภัณฑ์ที่ระบุว่าผลิตภัณฑ์นี้อาจไม่ถือเป็นขยะจากครัวเรือน

หากต้องการรีไซเคิลผลิตภัณฑ์ของคุณ โปรดนำไปที่จุดทิ้งขยะอย่างเป็นการทางหรือที่ศูนย์บริการของอิเล็กทรอนิกส์ซึ่งสามารถถอดและนำแบตเตอรี่และชิ้นส่วนไฟฟ้ากลับมาใช้ใหม่ได้อย่างปลอดภัยและเป็นมืออาชีพ



nanb.

เครื่องวิทยุคมนาคมนี้ ได้รับยกเว้น ไม่ต้องได้รับใบอนุญาตให้มี ใช้ซึ่งเครื่องวิทยุคมนาคม หรือตั้งสถานีวิทยุคมนาคมตามประกาศ กสทช. เรื่อง เครื่องวิทยุคมนาคม และสถานีวิทยุคมนาคมที่ได้รับยกเว้นไม่ต้องได้รับใบอนุญาตวิทยุคมนาคมตามพระราชบัญญัติวิทยุคมนาคม พ.ศ. 2498



nanb. | โทรคมนาคม
กำกับดูแลเพื่อประชาชน
Call Center 1200 (Inswi)