

การแก้ไขปัญหา

1 ปัญหาที่อาจเกิดขึ้น

ปัญหาบางอย่างเกิดจากผู้ใช้งานการดูแลและบำรุงรักษาเครื่อง ซึ่งสามารถแก้ไขได้ง่ายๆ โดยไม่ต้องโทรเรียกช่าง, ก่อนติดต่อศูนย์บริการใกล้บ้าน โปรดตรวจสอบเครื่องตามรายการดังตาราง

เมื่อขจัดปัญหาได้แล้วให้กดปุ่ม เริ่ม/หยุด เพื่อเริ่มโปรแกรมใหม่

หากตรวจสอบทุกอย่างแล้วยังไม่สามารถแก้ไขปัญหาได้ โปรดติดต่อศูนย์บริการใกล้บ้าน



ข้อควรระวัง: ปิดเครื่องทุกครั้งก่อนทำการตรวจสอบ

รหัสข้อผิดพลาด :

<i>E10</i>	เครื่องไม่เติมน้ำหรือเติมน้ำแล้วไม่มีน้ำในถังซัก
<i>E20</i>	เครื่องไม่ทำการระบายน้ำ
<i>E40</i>	ประตูเครื่องเปิดอยู่หรือปิดไม่สนิท โปรดตรวจสอบประตูเครื่อง !
<i>E80</i>	แรงดันไฟฟ้าจากแหล่งจ่ายไฟฟ้า ไม่เสถียร ให้รอจนกระทั่งแรงดันไฟฟ้า กลับมาปกติ
<i>E91</i>	ไม่มีการเชื่อมต่อสัญญาณทางไฟฟ้า ระหว่างอุปกรณ์อิเล็กทรอนิกส์ภายใน เครื่อง, ให้ปิดและเปิดเครื่องอีกครั้ง

ความผิดปกติที่เกิด	สาเหตุที่เป็นไปได้ => แนวทางแก้ไข		
เครื่องไม่ทำงาน:	<ul style="list-style-type: none"> • ยังไม่ได้เปิดประตูเครื่อง (รหัสข้อผิดพลาด: E 40) => ปิดประตูให้สนิท • ยังไม่ได้เสียบปลั๊กไฟหรือเสียบปลั๊กไม่สนิท => เสียบปลั๊กไฟหรือเสียบปลั๊กให้แน่น • ไม่มีกระแสไฟที่เต้าเสียบ => โปรดตรวจสอบการติดตั้งระบบไฟฟ้าในบ้าน • ยังไม่กดปุ่มเริ่มการทำงาน => กดปุ่ม “เริ่ม/หยุด DII” 		
	<ul style="list-style-type: none"> • โปรแกรม Delay Start ทำงานอยู่ => หากต้องการดำเนินการชັกทันที ให้ทำการยกเลิกโปรแกรม Delay Start • แรงดันไฟฟ้าผิดปกติ (ถ้ารหัส E40 ปรากฏขึ้นที่หน้าจอ) => กรุณารอจนกระทั่งแรงดันไฟฟ้าปกติ เครื่องจะเริ่มทำงานอัตโนมัติ 		
	น้ำไม่เข้าเครื่อง:	<ul style="list-style-type: none"> • ก๊อกน้ำปิดอยู่ (รหัสข้อผิดพลาด: E 10) => เปิดก๊อกน้ำ • ท่อน้ำเข้าตันหรือหักงอ (รหัสข้อผิดพลาด: E 10) => ตรวจสอบการต่อท่อน้ำเข้า • ตัวกรองท่อน้ำเข้าอุดตัน (รหัสข้อผิดพลาด: E 10) => ทำความสะอาดตัวกรองท่อน้ำเข้า • ประตูเครื่องปิดไม่สนิท (รหัสข้อผิดพลาด: E 40) => ปิดประตูให้สนิท 	
		น้ำเข้าเครื่องและระบายออกทันที:	<ul style="list-style-type: none"> • ปลายท่อระบายน้ำอยู่ต่ำเกินไป (รหัสข้อผิดพลาด: E 10) => ให้อูข้อมูลอ้างอิงในหัวข้อ “การระบายน้ำ”
			เครื่องไม่ระบายน้ำทิ้งและ/หรือไม่ปั่นหมาด:
		มีน้ำเปื้อนที่พื้น:	
ผลการซักไม่น่าพอใจ:	<ul style="list-style-type: none"> • ใช้สารซักฟอกน้อยเกินไปหรือใช้สารซักฟอกที่ไม่เหมาะสม => เพิ่มปริมาณสารซักฟอกหรือใช้สารซักฟอกอื่น (ดูหน้า 63) • มีคราบสกปรกฝังแน่นที่ไม่ได้ขจัดก่อนซัก => ใช้ผลิตภัณฑ์ที่มีจำหน่ายทั่วไปในการขจัดคราบติดแน่น • เลือกอุณหภูมิสำหรับการซักไม่ถูกต้อง => ตรวจสอบว่าเลือกอุณหภูมิถูกต้องหรือไม่ • บรรจุผ้ามากเกินไป => ลดปริมาณผ้า 		

ความผิดปกติที่เกิด	สาเหตุที่เป็นไปได้ => แนวทางแก้ไข
ไม่สามารถเปิดประตูเครื่องได้:	<ul style="list-style-type: none"> โปรแกรมยังทำงานอยู่ => รอจนสิ้นสุดโปรแกรม มีน้ำค้างอยู่ในถัง => ต้องทำการระบายน้ำออกจากถังชัก เพื่อให้ประตูคลายล็อก (ศึกษารายละเอียดที่หัวข้อ “การเปิดประตูเครื่องชัก/อบผ้า” หน้า 58) ปัญหานี้อาจเกิดจากข้อผิดพลาดของเครื่องเอง => กรุณาติดต่อศูนย์บริการและหากต้องการเปิดประตูเครื่องชัก/อบผ้า กรุณาอ่านหัวข้อ “การเปิดประตูกรณีฉุกเฉิน” ในหน้าถัดไปโดยละเอียด
	<ul style="list-style-type: none"> ต้องนำสลักยึดป้องกันระหว่างการขนส่งและบรรจุภัณฑ์ออกก่อนใช้เครื่อง => ตรวจสอบว่าติดตั้งเครื่องถูกต้องหรือไม่ ยังไม่ได้ปรับระดับขาตั้ง => ตรวจสอบว่าตั้งเครื่องในแนวระนาบถูกต้องหรือไม่ ผ้าไม่ได้กระจายตัวอยู่ในถังชักอย่างทั่วถึง => หยุดเครื่องชั่วคราว รอประตูเครื่องคลายล็อก จากนั้นเปิดประตูเครื่องแล้วทำการกระจายผ้าออกให้ทั่วถึง อาจมีผ้าในถังชักน้อยมาก => บรรจุผ้าเพิ่ม พื้นไม่มั่นคง เช่น พื้นไม้ => ดูในหัวข้อ “พื้นที่การติดตั้ง”
	<ul style="list-style-type: none"> ผง/น้ำยาซักผ้ามากเกินไป => ลดปริมาณสารซักฟอกหรือใช้สารซักฟอกอื่น (ดูหน้า 63) เครื่องไม่ได้สมดุล => หยุดเครื่องชั่วคราว จากนั้นทำการกระจายผ้าออกให้ทั่วถึงและเริ่มการปั่นหมาดอีกครั้ง
เครื่องสั้นหรือส่งเสียงดัง:	
เวลาการทำงานที่ใช้จริง นานกว่าที่แสดงไว้:	<ul style="list-style-type: none"> เครื่องได้ทำการคำนวณเวลาการทำงานใหม่ โดยอ้างอิงกับปริมาณผ้าที่บรรจุ
ระยะเวลาการทำงานสั้นกว่าเวลาที่แสดง	
การปั่นหมาดเริ่มทำงานช้า หรือเครื่องไม่ปั่นหมาด:	<ul style="list-style-type: none"> อุปกรณ์ตรวจสอบความสมดุลทางอิเล็กทรอนิกส์ทำงานคลาดเคลื่อน เนื่องจากผ้าไม่กระจายตัวอยู่ในถังชักอย่างทั่วถึง เครื่องจะทำการกระจายผ้าโดยการหมุนกลับไปกลับมา ขั้นตอนเช่นนี้อาจทำงานหลายครั้งจนกว่าผ้าจะกระจายตัวอยู่ในถังชักอย่างทั่วถึง จากนั้นจึงจะเข้าสู่ขั้นตอนการปั่นตามปกติ หลังจากที่อุปกรณ์ตรวจสอบได้ทำงานแล้วเป็นเวลา 10 นาทีผ่านไป หากผ้ายังกระจายตัวอยู่ในถังชักไม่ทั่วถึง เครื่องจะไม่ปั่นหมาด ในกรณีนี้ให้ใช้มือกระจายผ้าในถังชักก่อนแล้วจึงเลือกโปรแกรมปั่นหมาด => หยุดเครื่องชั่วคราว จากนั้นทำการกระจายผ้าออกให้ทั่วถึง
เครื่องส่งเสียงดังผิดปกติ:	<ul style="list-style-type: none"> ติดตั้งเครื่องไม่ถูกต้อง => เครื่องต้องติดตั้งได้ระดับสมดุล, ดูในหัวข้อ “การติดตั้ง” สลักยึดสำหรับขนย้ายหรือบรรจุภัณฑ์ไม่ได้ถอดออก => บรรจุภัณฑ์และ/หรือสลักยึดสำหรับขนย้ายจะต้องนำออก ดูในหัวข้อ “การแกะบรรจุภัณฑ์” ปริมาณผ้าน้อยเกินไป => เพิ่มผ้าลงในถัง
ไม่เห็นน้ำในถังชัก:	<ul style="list-style-type: none"> เครื่องชัก/อบผ้าเครื่องนี้ผลิตขึ้นด้วยเทคโนโลยีสมัยใหม่ ช่วยให้เครื่องทำงานได้อย่างประหยัด ใช้น้ำในปริมาณน้อยโดยไม่กระทบต่อประสิทธิภาพในการทำงาน

ความผิดปกติที่เกิด	สาเหตุที่เป็นไปได้ => แนวทางแก้ไข
เครื่องไม่ทำการ อบผ้า หรือ อบผ้าไม่แห้ง	<ul style="list-style-type: none"> • ยังไม่ได้เลือกตัวเลือก “Dry Time” หรือ “Dryness” => ให้เลือกตัวเลือกดังกล่าว • ยังไม่ได้เปิดก๊อกน้ำ (รหัสข้อผิดพลาด: E 10) => ให้ทำการเปิดก๊อกน้ำ • บั้มระบายน้ำอุดตัน (รหัสข้อผิดพลาด: E20) => ให้ทำความสะอาดบั้มระบายน้ำ • บรรจุผ้ามากเกินไปจนปริมาณที่รองรับ => ลดปริมาณผ้าที่บรรจุในถังลง • เลือกโปรแกรมอบผ้าหรือเลือกระดับความแห้งของผ้าไม่เหมาะสมกับผ้าที่บรรจุในถัง => ให้เลือกโปรแกรมหรือตัวเลือกอบผ้าให้เหมาะสมกับชนิดของผ้าที่บรรจุ
หลังจบโปรแกรม อบผ้า เวลาที่จ่อ- แสดงผลไม่เปลี่ยน แปลงเป็นเวลาเกิน กว่า 30 นาที :	<ul style="list-style-type: none"> • เครื่องกำลังเพิ่มประสิทธิภาพการอบผ้าให้สอดคล้องกับประเภทของผ้าและปริมาณผ้า ซึ่งจะขึ้นอยู่กับการดูดซับน้ำของเนื้อผ้าแต่ละชนิด => กรณีดังกล่าวถือเป็นเรื่องปกติของเครื่องและไม่ใช่เป็นสาเหตุให้ประสิทธิภาพในการทำงานของเครื่องลดลงแต่อย่างใด

2 การเปิดประตูกรณีฉุกเฉิน

หากเกิดปัญหากระแสไฟฟ้าหรือเครื่องชก/อบผ้าขัดข้องหรือมีปัญหา ประตูเครื่องจะไม่สามารถเปิดได้

โปรแกรมการซักผ้าจะทำงานต่อเมื่อกระแสไฟฟ้ากลับสู่ภาวะปกติ แต่ถ้าประตูเครื่องชก/อบผ้ายังไม่สามารถเปิดได้ก็สามารถใช้วิธีการเปิดประตูกรณีฉุกเฉิน

ก่อนเปิดประตู :

⚠ คำเตือน !
ต้องแน่ใจว่าอุณหภูมิผ้าและผ้าที่ซักไม่ร้อนถ้าจำเป็น กรุณาถอนกระดังอุณหภูมิเย็นลง

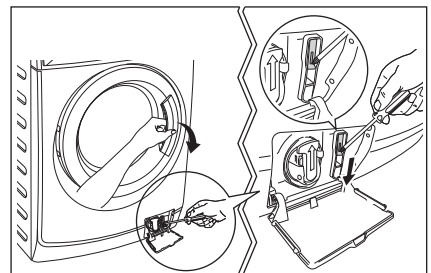
⚠ คำเตือน !
ต้องแน่ใจว่าถึงชักไม่หมุน ถ้าจำเป็นกรุณาถอนกระดังถึงชักหยุดหมุน

⚠ คำเตือน !
ต้องแน่ใจว่าจะดับน้ำภายในถึงชักไม่สูงเกินไป ถ้าจำเป็นกรุณาทำการระบายน้ำออกจากถัง (กรุณาอ่านหัวข้อ “การระบายน้ำในกรณีฉุกเฉิน” หน้า 70)

การเปิดประตู กรณีปฏิบัติดังนี้ :

1. หมุนลูกบิดเลือกโปรแกรมไปที่ตำแหน่ง “Off” เพื่อปิดเครื่อง
2. ถอดปลั๊กเครื่องชก/อบผ้า
3. เปิดฝาปิดตัวกรองบั้มระบายน้ำ

4. ใช้อุปกรณ์ที่เหมาะสมเกี่ยวกับสายตัวปลดล็อกกรณีฉุกเฉินลง (สีแดง) และในขณะที่เดียวกันก็ให้เปิดประตูเครื่องชก/อบผ้าพร้อมๆกัน



5. นำผ้าออก
6. ปิดฝาตัวกรองบั้มระบายน้ำ

i ข้อแนะนำ !

หากท่านไม่สามารถหาสาเหตุหรือแก้ไขปัญหที่เกิดขึ้นได้ โปรดติดต่อศูนย์บริการก่อนโทรศัพท์ติดต่อ โปรดบันทึก: หมายเลขรุ่น, หมายเลขเครื่องและวันที่ซื้อเครื่อง ศูนย์บริการจำเป็นต้องใช้ข้อมูลเหล่านี้

