

## การแก้ไขปัญหา

### 1 ปัญหาที่อาจเกิดขึ้น

ปัญหาบางอย่างเกิดจากผู้ใช้ขาดการดูแลและบำรุงรักษาเครื่อง ซึ่งแก้ไขได้ง่ายๆ โดยไม่ต้องโทรเรียกช่าง, ก่อนติดต่อศูนย์บริการใกล้บ้าน โปรดตรวจสอบเครื่องตามรายการดังตาราง

เมื่อขจัดปัญหาได้แล้วให้กดปุ่ม เริ่ม/หยุด เพื่อเริ่มโปรแกรมใหม่

หากตรวจสอบทุกอย่างแล้วยังไม่สามารถแก้ไขปัญหาได้ โปรดติดต่อศูนย์บริการใกล้บ้าน



**ข้อควรระวัง:** ปิดเครื่องทุกครั้งก่อนทำการตรวจสอบ

รหัสข้อผิดพลาด :

<i>E10</i>	เครื่องไม่เติมน้ำหรือเติมน้ำแล้วไม่มีน้ำในถังซัก
<i>E20</i>	เครื่องไม่ทำการระบายน้ำ
<i>E40</i>	ประตูเครื่องเปิดอยู่หรือปิดไม่สนิท โปรดตรวจสอบประตูเครื่อง !
<i>E40</i>	แรงดันไฟฟ้าจากแหล่งจ่ายไฟฟ้า ไม่เสถียร ให้รอจนกระทั่งแรงดันไฟฟ้า กลับมาปกติ
<i>E91</i>	ไม่มีการเชื่อมต่อสัญญาณทางไฟฟ้า ระหว่างอุปกรณ์อิเล็กทรอนิกส์ภายใน เครื่อง, ให้ปิดและเปิดเครื่องอีกครั้ง

ความผิดปกติที่เกิด	สาเหตุที่เป็นไปได้ => แนวทางแก้ไข
เครื่องซักผ้าไม่ทำงาน:	• ยังไม่ได้เปิดประตูเครื่อง (รหัสข้อผิดพลาด: E 40) => ปิดประตูให้สนิท
	• ยังไม่ได้เสียบปลั๊กไฟหรือเสียบปลั๊กไม่สนิท => เสียบปลั๊กไฟหรือเสียบปลั๊กให้แน่น
	• ไม่มีกระแสไฟที่เต้าเสียบ => โปรดตรวจสอบการติดตั้งระบบไฟในบ้าน
	• ยังไม่กดปุ่ม Start/Pause => กดปุ่ม Start/Pause
	• โปรแกรม Delay End ทำงานอยู่ => หากต้องการดำเนินการซักทันที ให้ทำการยกเลิกโปรแกรม Delay End
	• แรงดันไฟฟ้าผิดปกติ (ถ้ารหัส E40 ปรากฏขึ้นที่หน้าจอ) => กรุณารอจนกระทั่งแรงดันไฟฟ้าปกติ เครื่องจะเริ่มทำงานอัตโนมัติ
น้ำไม่เข้าเครื่องซักผ้า:	• ก๊อกน้ำปิดอยู่ (รหัสข้อผิดพลาด: E 10) => เปิดก๊อกน้ำ
	• ท่อน้ำเข้าตันหรือหักงอ (รหัสข้อผิดพลาด: E 10) => ตรวจสอบการต่อท่อน้ำเข้า
	• ตัวกรองท่อน้ำเข้าอุดตัน (รหัสข้อผิดพลาด: E 10) => ทำความสะอาดตัวกรองท่อน้ำเข้า
	• ประตูเครื่องปิดไม่สนิท (รหัสข้อผิดพลาด: E 40) => ปิดประตูให้สนิท
น้ำเข้าเครื่องซักผ้าและระบายออกทันที:	• ปลายท่อระบายน้ำอยู่ต่ำเกินไป (รหัสข้อผิดพลาด: E 10) => ให้ดูข้อมูลอ้างอิงในหัวข้อ “การระบายน้ำ”
เครื่องซักผ้าไม่ระบายน้ำทิ้งและ/หรือไม่ปั่นหมาด:	• ท่อระบายน้ำ ตันหรือหักงอ (รหัสข้อผิดพลาด: E 20) => ตรวจสอบการต่อท่อระบายน้ำ
	• บิ๊มระบายน้ำอุดตัน (รหัสข้อผิดพลาด: E 20) => ทำความสะอาดตัวกรองบิ๊มระบายน้ำ
	• ตัวเลือกเสริม “Rinse Hold” หรือ “Extra Silent” ถูกใช้งาน => กดปุ่ม Start/Pause เพื่อระบายน้ำ หรือเลือก Spin โปรแกรม
	• ผ้าไม่ได้กระจายตัวอยู่ในถังซักอย่างทั่วถึง => หยุดเครื่องชั่วคราว รอประตูเครื่องคลายล็อก จากนั้นเปิดประตูเครื่องแล้วทำการกระจายผ้าออกให้ทั่วถึง
มีน้ำเปื้อนที่พื้น:	• ใส่ผงซักฟอกมากเกินไปหรือใช้ผงซักฟอกไม่เหมาะสม (เกิดฟองมากเกินไปจนฟองล้น) => ลดปริมาณสารซักฟอกหรือใช้สารซักฟอกอื่น (ดูหน้า 52)
	• ตรวจสอบว่ามีรอยรั่วที่จุดใดในการต่อท่อน้ำเข้าหรือไม่ ให้ทำการระบายน้ำออกจากถังซักให้หมด แล้วตรวจสอบถึงซิกยังเป็ยกหรือมีน้ำอยู่หรือเปล่า => ตรวจสอบการต่อท่อน้ำเข้า
	• ท่อระบายน้ำชำรุด => เปลี่ยนท่อระบายน้ำใหม่ (โปรดติดต่อศูนย์บริการ)
ผลการซักไม่น่าพอใจ:	• ใช้สารซักฟอกน้อยเกินไปหรือใช้สารซักฟอกที่ไม่เหมาะสม => เพิ่มปริมาณสารซักฟอกหรือใช้สารซักฟอกอื่น (ดูหน้า 52)
	• มีคราบสกปรกฝังแน่นที่ไม่ได้ซักก่อนซัก => ใช้ผลิตภัณฑ์ที่มีจำหน่ายทั่วไปในการขจัดคราบติดแน่น
	• เลือกอุณหภูมิสำหรับการซักไม่ถูกต้อง => ตรวจสอบว่าเลือกอุณหภูมิถูกต้องหรือไม่
	• บรรจุผ้ามากเกินไป => ลดปริมาณผ้า

ความผิดปกติที่เกิด	สาเหตุที่เป็นไปได้ => แนวทางแก้ไข
ไม่สามารถเปิดประตูเครื่องได้:	<ul style="list-style-type: none"> <li>โปรแกรมยังทำงานอยู่ =&gt; รอจนสิ้นสุดโปรแกรม</li> </ul>
	<ul style="list-style-type: none"> <li>มีน้ำค้างอยู่ในถังซัก =&gt; ต้องทำการระบายน้ำออกจากถังซัก เพื่อให้ประตูคลายล็อก (ศึกษารายละเอียดที่หัวข้อ “การเปิดประตูเครื่องซักผ้า” หน้า 49)</li> <li>ปัญหานี้อาจเกิดจากข้อผิดพลาดของเครื่องเอง =&gt; กรุณาติดต่อศูนย์บริการและหากต้องการเปิดประตูเครื่องซักผ้า กรุณาอ่านหัวข้อ “การเปิดประตูกรณีฉุกเฉิน” ในหน้าถัดไปโดยละเอียด</li> </ul>
เครื่องสั่นหรือส่งเสียงดัง:	<ul style="list-style-type: none"> <li>ต้องนำสลักยึดป้องกันระหว่างการขนส่งและบรรจุภัณฑ์ออกก่อนใช้เครื่อง =&gt; ตรวจสอบว่าติดตั้งเครื่องถูกต้องหรือไม่</li> <li>ยังไม่ได้ปรับระดับขาตั้ง =&gt; ตรวจสอบว่าตั้งเครื่องในแนวระนาบถูกต้องหรือไม่</li> <li>ผ้าไม่ได้กระจายตัวอยู่ในถังซักอย่างทั่วถึง =&gt; หยุดเครื่องชั่วคราว รอประตูเครื่องคลายล็อก จากนั้นเปิดประตูเครื่องแล้วทำการกระจายผ้าออกให้ทั่วถึง</li> <li>อาจมีผ้าในถังซักน้อยมาก =&gt; บรรจุผ้าเพิ่ม</li> <li>พื้นไม่มั่นคง เช่น พื้นไม้ =&gt; ดูในหัวข้อ “พื้นที่การติดตั้ง”</li> </ul>
	<ul style="list-style-type: none"> <li>ผง/น้ำยาล้างผ้ามากเกินไป =&gt; ลดปริมาณสารซักฟอกหรือใช้สารซักฟอกอื่น (ดูหน้า 52)</li> <li>เครื่องไม่ได้สมดุล =&gt; หยุดเครื่องชั่วคราว จากนั้นทำการกระจายผ้าออกให้ทั่วถึงและเริ่มการปั่นหมาดอีกครั้ง</li> </ul>
	<ul style="list-style-type: none"> <li>ระยะเวลาการทำงานสั้นกว่าเวลาที่แสดง</li> </ul>
	<ul style="list-style-type: none"> <li>เครื่องได้ทำการคำนวณระยะเวลาการทำงานใหม่ โดยอ้างอิงกับปริมาณผ้าที่บรรจุ</li> </ul>
การปั่นหมาดเริ่มทำงานช้า หรือเครื่องไม่ปั่นหมาด:	<ul style="list-style-type: none"> <li>อุปกรณ์ตรวจสอบความสมดุลทางอิเล็กทรอนิกส์ทำงานคลาดเคลื่อน เนื่องจากผ้าไม่กระจายตัวอยู่ในถังซักอย่างทั่วถึง เครื่องจะทำการกระจายผ้าโดยการหมุนกลับไปกลับมา</li> <li>ขั้นตอนเช่นนี้อาจทำงานหลายครั้งจนกว่าผ้าจะกระจายตัวอยู่ในถังซักอย่างทั่วถึง จากนั้นจึงจะเข้าสู่ขั้นตอนการปั่นตามปกติ</li> <li>หลังจากที่อุปกรณ์ตรวจสอบได้ทำงานแล้วเป็นเวลา 10 นาทีผ่านไป หากผ้ายังไม่กระจายตัวอยู่ในถังซักไม่ทั่วถึง เครื่องจะไม่ปั่นหมาด ในกรณีนี้ให้ใช้มือกระจายผ้าในถังซักก่อนแล้วจึงเลือกโปรแกรมปั่นหมาด</li> <li>=&gt; หยุดเครื่องชั่วคราว จากนั้นทำการกระจายผ้าออกให้ทั่วถึง</li> </ul>
เครื่องส่งเสียงดังผิดปกติ:	<ul style="list-style-type: none"> <li>ติดตั้งเครื่องไม่ถูกต้อง =&gt; เครื่องต้องติดตั้งได้ระดับสมดุล, ดูในหัวข้อ “การติดตั้ง”</li> <li>สลักยึดสำหรับขนย้ายหรือบรรจุภัณฑ์ไม่ได้นำออก =&gt; บรรจุภัณฑ์และ/หรือสลักยึดสำหรับขนย้ายจะต้องนำออก ดูในหัวข้อ “การแกะบรรจุภัณฑ์”</li> <li>ปริมาณผ้าน้อยเกินไป =&gt; เพิ่มผ้าลงในถัง</li> </ul>
	<ul style="list-style-type: none"> <li>ไม่เห็นน้ำในถังซัก:</li> </ul>
	<ul style="list-style-type: none"> <li>เครื่องซักผ้าเครื่องนี้ผลิตขึ้นด้วยเทคโนโลยีสมัยใหม่ ช่วยให้เครื่องทำงานได้อย่างประหยัด ใช้น้ำในปริมาณน้อยโดยไม่กระทบต่อประสิทธิภาพในการทำงาน</li> </ul>

## 2 การเปิดประตูกรณีฉุกเฉิน

หากเกิดปัญหากระแสไฟฟ้าหรือเครื่องซักผ้าขัดข้องหรือมีปัญหา ประตูเครื่องจะไม่สามารถเปิดได้

โปรแกรมการซักผ้าจะทำงานต่อเมื่อกระแสไฟฟ้ากลับสู่ภาวะปกติ แต่ถ้าประตูเครื่องซักผ้ายังไม่สามารถเปิดได้ ก็สามารถใช้วิธีการเปิดประตูกรณีฉุกเฉิน

ก่อนเปิดประตู :



**คำเตือน !**

ต้องแน่ใจว่าอุณหภูมิผ้าและผ้าที่ซักไม่ร้อน ถ้าจำเป็น กรุณาถอนกระดังอุณหภูมิเย็นลง



**คำเตือน !**

ต้องแน่ใจว่าถังซักไม่หมุน ถ้าจำเป็น กรุณาถอนกระดังถังซักหยุดหมุน

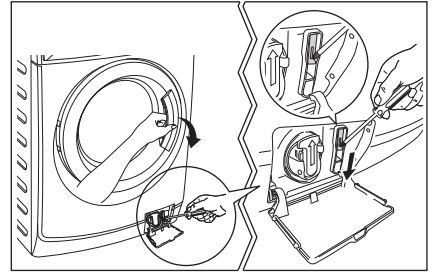


**คำเตือน !**

ต้องแน่ใจว่าระดับน้ำภายในถังซักไม่สูงเกินไป ถ้าจำเป็น กรุณาทำการระบายน้ำออกจากถัง (กรุณาอ่านหัวข้อ “การระบายน้ำในกรณีฉุกเฉิน” หน้า 58)

การเปิดประตู กรณีปฏิบัติดังนี้ :

1. กดปุ่ม “เปิด/ปิด” เพื่อปิดการทำงานของเครื่องซักผ้า
2. ถอดปลั๊กเครื่องซักผ้า
3. เปิดฝาปิดตัวกรองปั๊มระบายน้ำ
4. ใช้อุปกรณ์ที่เหมาะสมเกี่ยวดิ่งสายตัวปลดล็อกกรณีฉุกเฉินลง (สีแดง) และในขณะที่เดียวกันก็ให้เปิดประตูเครื่องซักผ้าพร้อมๆกัน



5. นำผ้าออก
6. ปิดฝาปิดตัวกรองปั๊มระบายน้ำ



**ข้อแนะนำ !**

หากท่านไม่สามารถหาสาเหตุหรือแก้ไขปัญหาที่เกิดขึ้นได้ โปรดติดต่อศูนย์บริการ

ก่อนโทรศัพท์ติดต่อ โปรดบันทึก: หมายเลขรุ่น, หมายเลขเครื่องและวันที่ซื้อเครื่อง ศูนย์บริการจำเป็นต้องใช้ข้อมูลเหล่านี้

