

การแก้ไขปัญหา

ปัญหาบางอย่างเกิดจากผู้ใช้งานการดูแลและบำรุงรักษาเครื่อง ซึ่งแก้ไขได้ง่ายๆ โดยไม่ต้องโทรเรียกช่าง, ก่อนติดต่อศูนย์บริการใกล้บ้าน โปรดตรวจสอบเครื่องตามรายการดังตาราง

เมื่อขจัดปัญหาได้แล้วให้กดปุ่ม เริ่ม/หยุด เพื่อเริ่มโปรแกรมใหม่

หากตรวจสอบทุกอย่างแล้วยังไม่สามารถแก้ไขปัญหาได้ โปรดติดต่อศูนย์บริการใกล้บ้าน



ข้อควรระวัง: ปิดเครื่องทุกครั้งก่อนทำการตรวจสอบ

รหัสข้อผิดพลาด :

<i>E10</i>	เครื่องไม่เติมน้ำหรือเติมน้ำแล้วไม่มีน้ำในถังซัก
<i>E20</i>	เครื่องไม่ทำการระบายน้ำ
<i>E40</i>	ประตูเครื่องเปิดอยู่หรือปิดไม่สนิท โปรดตรวจสอบประตูเครื่อง !
<i>E40</i>	แรงดันไฟฟ้าจากแหล่งจ่ายไฟฟ้า ไม่เสถียร ให้รอจนกระทั่งแรงดันไฟฟ้า กลับมาปกติ
<i>E91</i>	ไม่มีการเชื่อมต่อสัญญาณทางไฟฟ้า ระหว่างอุปกรณ์อิเล็กทรอนิกส์ภายใน เครื่อง, ให้ปิดและเปิดเครื่องอีกครั้ง

ความผิดปกติที่เกิด	สาเหตุที่เป็นไปได้ => แนวทางแก้ไข
เครื่องซักผ้าไม่ทำงาน:	• ยังไม่ได้ปิดประตูเครื่อง (รหัสข้อผิดพลาด: E 40) => ปิดประตูให้สนิท
	• ยังไม่ได้เสียบปลั๊กไฟหรือเสียบปลั๊กไม่สนิท => เสียบปลั๊กไฟหรือเสียบปลั๊กให้แน่น
	• ไม่มีกระแสไฟที่เต้าเสียบ => โปรดตรวจสอบการติดตั้งระบบไฟในบ้าน
	• ยังไม่กดปุ่ม Start/Pause => กดปุ่ม Start/Pause
	• โปรแกรม Delay End ทำงานอยู่ => หากต้องการดำเนินการซักทันที ให้ทำการยกเลิกโปรแกรม Delay End
	• แรงดันไฟฟ้าผิดปกติ (ถ้ารหัส E 80 ปรากฏขึ้นที่หน้าจอ) => กรุณารอจนกระทั่งแรงดันไฟฟ้าปกติ เครื่องจะเริ่มทำงานอัตโนมัติ
น้ำไม่เข้าเครื่องซักผ้า:	• ก๊อกน้ำปิดอยู่ (รหัสข้อผิดพลาด: E 10) => เปิดก๊อกน้ำ
	• ท่อน้ำเข้าตันหรือหักงอ (รหัสข้อผิดพลาด: E 10) => ตรวจสอบการต่อท่อน้ำเข้า
	• ตัวกรองท่อน้ำเข้าอุดตัน (รหัสข้อผิดพลาด: E 10) => ทำความสะอาดตัวกรองท่อน้ำเข้า
	• ประตูเครื่องปิดไม่สนิท (รหัสข้อผิดพลาด: E 40) => ปิดประตูให้สนิท
น้ำเข้าเครื่องซักผ้าและระบายออกทันที:	• ปลายท่อระบายน้ำอยู่ต่ำเกินไป (รหัสข้อผิดพลาด: E 10) => ให้อ่านคู่มืออ้างอิงในหัวข้อ “การระบายน้ำ”
เครื่องซักผ้าไม่ระบายน้ำทิ้งและ/หรือไม่ปั่นหมาด:	• ท่อระบายน้ำ ตันหรือหักงอ (รหัสข้อผิดพลาด: E 20) => ตรวจสอบการต่อท่อระบายน้ำ
	• บิมัระบายน้ำอุดตัน (รหัสข้อผิดพลาด: E 20) => ทำความสะอาดตัวกรองบิมัระบายน้ำ
	• ตัวเลือกเสริม “Rinse Hold” หรือ “Extra Silent” ถูกใช้งาน => กดปุ่ม Start/Pause เพื่อระบายน้ำ หรือเลือก Spin โปรแกรม
	• ผ้าไม่ได้กระจายตัวอยู่ในถังซักอย่างทั่วถึง => หยุดเครื่องชั่วคราว รอประตูเครื่องคลายล็อก จากนั้นเปิดประตูเครื่องแล้วทำการกระจายผ้าออกให้ทั่วถึง
มีน้ำเปียกที่พื้น:	• ใส่ผงซักฟอกมากเกินไปหรือใช้ผงซักฟอกไม่เหมาะสม (เกิดฟองมากเกินไปจนฟองล้น) => ลดปริมาณสารซักฟอกหรือใช้สารซักฟอกอื่น (ดูหน้า 52)
	• ตรวจสอบว่ามีรอยรั่วที่จุดใดในการต่อท่อน้ำเข้าหรือไม่ ให้ทำการระบายน้ำออกจากถังซักให้หมด แล้วตรวจสอบดูถังซักยังเปียกหรือมีน้ำอยู่หรือไม่ => ตรวจสอบการต่อท่อน้ำเข้า
	• ท่อระบายน้ำชำรุด => เปลี่ยนท่อระบายน้ำใหม่ (โปรดติดต่อศูนย์บริการ)
ผลการซักไม่น่าพอใจ:	• ใช้สารซักฟอกน้อยเกินไปหรือใช้สารซักฟอกที่ไม่เหมาะสม => เพิ่มปริมาณสารซักฟอกหรือใช้สารซักฟอกอื่น (ดูหน้า 52)
	• มีคราบสกปรกฝังแน่นที่ไม่ได้จัดก่อนซัก => ใช้ผลิตภัณฑ์ที่มีจำหน่ายทั่วไปในการจัดคราบติดแน่น
	• เลือกอุณหภูมิสำหรับการซักไม่ถูกต้อง => ตรวจสอบว่าเลือกอุณหภูมิถูกต้องหรือไม่
	• บรรจุผ้ามากเกินไป => ลดปริมาณผ้า

ความผิดปกติที่เกิด	สาเหตุที่เป็นไปได้ => แนวทางแก้ไข
ไม่สามารถเปิดประตูเครื่องได้:	<ul style="list-style-type: none"> โปรแกรมยังทำงานอยู่ => รอจนสิ้นสุดโปรแกรม มีน้ำค้างอยู่ในถังซัก => ต้องทำการระบายน้ำออกจากถังซัก เพื่อให้ประตูคลายล็อก (ศึกษารายละเอียดที่หัวข้อ “การเปิดประตูเครื่องซักผ้า” หน้า 49)
	<ul style="list-style-type: none"> ปัญหานี้อาจเกิดจากข้อผิดพลาดของเครื่องเอง => กรุณาติดต่อศูนย์บริการและหากต้องการเปิดประตูเครื่องซักผ้า กรุณาอ่านหัวข้อ “การเปิดประตูกรณีฉุกเฉิน” ในหน้าถัดไปโดยละเอียด
เครื่องสั่นหรือส่งเสียงดัง:	<ul style="list-style-type: none"> ต้องนำสลักยึดป้องกันระหว่างการขนส่งและบรรจุภัณฑ์ออกก่อนใช้เครื่อง => ตรวจสอบว่าติดตั้งเครื่องถูกต้องหรือไม่ ยังไม่ได้ปรับระดับขาตั้ง => ตรวจสอบว่าตั้งเครื่องในแนวระนาบถูกต้องหรือไม่ ผ้าไม่ได้กระจายตัวอยู่ในถังซักอย่างทั่วถึง => หยุดเครื่องชั่วคราว รอประตูเครื่องคลายล็อก จากนั้นเปิดประตูเครื่องแล้วทำการกระจายผ้าออกให้ทั่วถึง อาจมีผ้าในถังซักน้อยมาก => บรรจุผ้าเพิ่ม พื้นไม่มั่นคง เช่น พื้นไม้ => ดูในหัวข้อ “พื้นที่การติดตั้ง”
	<ul style="list-style-type: none"> ผง/น้ำยาซักผ้ามากเกินไป => ลดปริมาณสารซักฟอกหรือใช้สารซักฟอกอื่น (ดูหน้า 52) เครื่องไม่ได้สมดุล => หยุดเครื่องชั่วคราว จากนั้นทำการกระจายผ้าออกให้ทั่วถึง และเริ่มการปั่นหมาดอีกครั้ง
	<ul style="list-style-type: none"> เครื่องได้ทำการคำนวณเวลาการทำงานใหม่ โดยอ้างอิงกับปริมาณผ้าที่บรรจุ
เวลาการทำงานที่ใช้จริง นานกว่าที่แสดงไว้:	<ul style="list-style-type: none"> ผง/น้ำยาซักผ้ามากเกินไป => ลดปริมาณสารซักฟอกหรือใช้สารซักฟอกอื่น (ดูหน้า 52) เครื่องไม่ได้สมดุล => หยุดเครื่องชั่วคราว จากนั้นทำการกระจายผ้าออกให้ทั่วถึง และเริ่มการปั่นหมาดอีกครั้ง
ระยะเวลาการทำงานสั้นกว่าเวลาที่แสดง	<ul style="list-style-type: none"> เครื่องได้ทำการคำนวณเวลาการทำงานใหม่ โดยอ้างอิงกับปริมาณผ้าที่บรรจุ
การปั่นหมาดเริ่มทำงานช้า หรือเครื่องไม่ปั่นหมาด:	<ul style="list-style-type: none"> อุปกรณ์ตรวจสอบความสมดุลทางอิเล็กทรอนิกส์ทำงานคลาดเคลื่อน เนื่องจากผ้าไม่กระจายตัวอยู่ในถังซักอย่างทั่วถึง เครื่องจะทำการกระจายผ้าโดยการหมุนกลับไปกลับมา ขั้นตอนเช่นนี้อาจทำงานหลายครั้งจนกว่าผ้าจะกระจายตัวอยู่ในถังซักอย่างทั่วถึง จากนั้นจึงจะเข้าสู่ขั้นตอนการปั่นตามปกติ หลังจากที่อุปกรณ์ตรวจสอบได้ทำงานแล้วเป็นเวลา 10 นาทีผ่านไป หากผ้ายังกระจายตัวอยู่ในถังซักไม่ทั่วถึง เครื่องจะไม่ปั่นหมาด ในกรณีนี้ให้ใช้มือกระจายผ้าในถังซักก่อนแล้วจึงเลือกโปรแกรμπั่นหมาด => หยุดเครื่องชั่วคราว จากนั้นทำการกระจายผ้าออกให้ทั่วถึง
เครื่องส่งเสียงดังผิดปกติ:	<ul style="list-style-type: none"> ติดตั้งเครื่องไม่ถูกต้อง => เครื่องต้องติดตั้งได้ระดับสมดุล, ดูในหัวข้อ “การติดตั้ง” สลักยึดสำหรับขนย้ายหรือบรรจุภัณฑ์ไม่ได้นำออก => บรรจุภัณฑ์และ/หรือสลักยึดสำหรับขนย้ายจะต้องนำออก ดูในหัวข้อ “การแกะบรรจุภัณฑ์” ปริมาณผ้าน้อยเกินไป => เพิ่มผ้าลงในถัง
ไม่เห็นน้ำในถังซัก:	<ul style="list-style-type: none"> เครื่องซักผ้าเครื่องนี้ผลิตขึ้นด้วยเทคโนโลยีสมัยใหม่ ช่วยให้เครื่องทำงานได้อย่างประหยัด ใช้น้ำในปริมาณน้อยโดยไม่กระทบต่อประสิทธิภาพในการทำงาน

2 การเปิดประตูกรณีฉุกเฉิน

หากเกิดปัญหากระแสไฟฟ้าหรือเครื่องซักผ้าขัดข้องหรือมีปัญหา ประตูเครื่องจะไม่สามารถเปิดได้

โปรแกรมการซักผ้าจะทำงานต่อเมื่อกระแสไฟฟ้างกลับสู่ภาวะปกติ แต่ถ้าประตูเครื่องซักผ้ายังไม่สามารถเปิดได้ ก็สามารถใช้วิธีการเปิดประตูกรณีฉุกเฉิน

ก่อนเปิดประตู :



คำเตือน !

ต้องแน่ใจว่าอุณหภูมิผ้าและผ้าที่ซักไม่ร้อน ถ้าจำเป็น กรุณารอจนกระทั่งอุณหภูมิเย็นลง



คำเตือน !

ต้องแน่ใจว่าถังซักไม่หมุน ถ้าจำเป็น กรุณารอจนกระทั่งถังซักหยุดหมุน

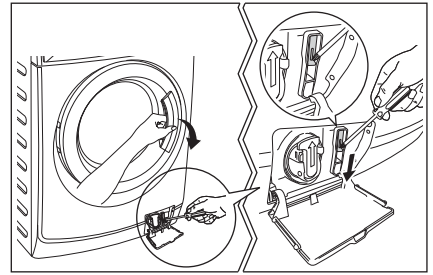


คำเตือน !

ต้องแน่ใจว่าระดับน้ำภายในถังซักไม่สูงเกินไป ถ้าจำเป็นกรุณาทำการระบายน้ำออกจากถัง (กรุณาอ่านหัวข้อ “การระบายน้ำในกรณีฉุกเฉิน” หน้า 58)

การเปิดประตู กรุณาปฏิบัติตามนี้ :

1. กดปุ่ม “เปิด/ปิด” เพื่อปิดการทำงานของเครื่องซักผ้า
2. ถอดปลั๊กเครื่องซักผ้า
3. เปิดฝาปิดตัวกรองปั๊มระบายน้ำ
4. ใช้อุปกรณ์ที่เหมาะสมเกี่ยวกับสายตัวปลดล็อกกรณีฉุกเฉินลง (สีแดง) และในขณะที่เดียวกันก็ให้เปิดประตูเครื่องซักผ้าพร้อมๆกัน



5. นำผ้าออก
6. ปิดฝาปิดตัวกรองปั๊มระบายน้ำ



ข้อแนะนำ !

หากท่านไม่สามารถหาสาเหตุหรือแก้ไขปัญหาที่เกิดขึ้นได้ โปรดติดต่อศูนย์บริการก่อนโทรศัพท์ติดต่อ โปรดบันทึก: หมายเลขรุ่น, หมายเลขเครื่องและวันที่ซื้อเครื่อง ศูนย์บริการจำเป็นต้องใช้ข้อมูลเหล่านี้

